

## Dalles polies / Geschliffene Platten

## SCADA® et SCADA® pur



SCADA® met en scène des espaces publics élégants et vivants. Le dallage exclusif SCADA® associe contour net et forme rectiligne aux aspects de surface les plus nobles en recourant à des procédés de fabrication très modernes. L'apparence unique des dalles SCADA® est liée à son parement. Des agrégats précieux en provenance de nombreuses carrières d'Europe le valorisent clairement. La qualité exceptionnelle et la finesse d'exécution de SCADA® sont dues à l'application méticuleuse des traitements de surface :

- **SCADA® fino** : dalle en béton à arêtes vives et surface finement polie
- **SCADA® finerro** : dalle en béton à arêtes vives et surface polie et grenillée
- **SCADA® tecto** : dalle en béton à arêtes légèrement brisées et surface finement bouchardée
- **SCADA® pur** : dalle en béton brut, non traité

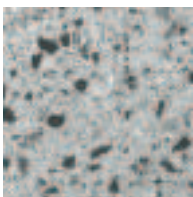
L'éventail des dimensions, textures et teintes est tellement large qu'il offre de nombreuses solutions. En outre, la gamme SCADA® comporte tous les atouts des nouveaux systèmes autobloquants. Les taquets d'écartement disposés dans un intervalle de 40 mm sur l'ensemble du pourtour des dalles assurent un emboîtement parfait. De cette manière, la résistance du dallage est nettement améliorée. SCADA® est ainsi garant d'esthétique et de durabilité.

SCADA® setzt elegante und lebendige Stadträume in Szene. Das exklusive Plattensystem SCADA® verbindet klare Geometrien und geradlinige Formen mit veredelten Oberflächen und zeitgemäßer Technik. Sein unverwechselbares Erscheinungsbild gewinnt SCADA® aus dem Vorsatzbeton. Wertvolle Edelsplitle aus europäischen Natursteinbrüchen werten ihn deutlich auf. Seine besondere, fein ausgearbeitete Qualität erhält SCADA® schließlich durch die aufwändige Oberflächenveredelung :

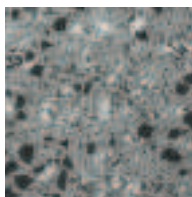
- **SCADA® fino** : Scharfkantige Platte aus Beton mit fein geschliffener Oberfläche
- **SCADA® finerro** : Scharfkantige Platte aus Beton mit geschliffener und samtmat gestrahlter Oberfläche
- **SCADA® tecto** : Platte aus Beton mit natürlichem Kantenbruch und gestockter Oberfläche
- **SCADA® pur** : Platte aus Beton mit natürlichem, unbehandelten Vorsatz

Das breite Spektrum an Abmessungen, Texturen und Farben ermöglicht zahlreiche Gestaltungslösungen. Zum Tragen kommen zusätzlich alle Vorteile moderner Verbundtechnik. Versetzt angeformte Abstandhalter im 40 mm Raster an den Steinflanken verzahnen sich zu einer kraftschlüssigen Verbindung. Damit erhöht sich die Standsicherheit der SCADA® Plattenbeläge deutlich. SCADA® steht demnach für Ästhetik und Dauerhaftigkeit.

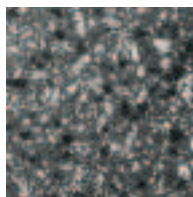
## Teintes / Farben



Gris argent / Silber-Grau\*



Gris platine / Platin-Grau\*



Gris titane / Titan-Grau\*



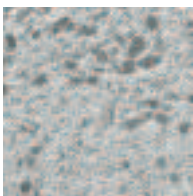
Porphyre / Porphyr\*



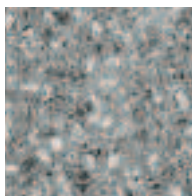
Jaune sable / Sandstein-Gelb\*



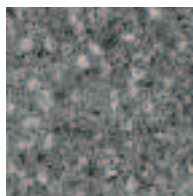
SCADA® pur Nero



Gris argent / Silber-Grau\*\*



Gris platine / Platin-Grau\*\*



Gris titane / Titan-Grau\*\*



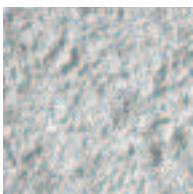
Porphyre / Porphyr\*\*



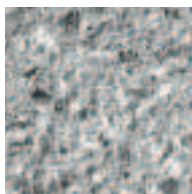
Jaune sable / Sandstein-Gelb\*\*



SCADA® pur Bianco



Gris argent / Silber-Grau\*\*\*



Gris platine / Platin-Grau\*\*\*



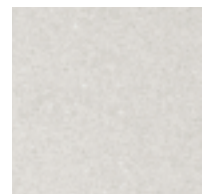
Gris titane / Titan-Grau\*\*\*



Porphyre / Porphyr\*\*\*

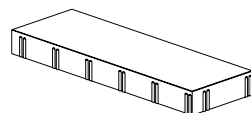
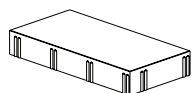
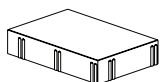
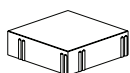


Jaune sable / Sandstein-Gelb\*\*\*



SCADA® pur Niveo

\* Fino: texture polie / Geschliffen \*\* Finerro: texture polie-grenillée / Geschliffen und gestrahlt \*\*\* Tecto: texture finement bouchardée / Gestockt \*\*\*\* Pur: texture brute / Unbehandelt



Epaisseur / Stärke	120 mm									
	240 x 240	360 x 240	480 x 240	600 x 240	320 x 160	320 x 320	480 x 320	640 x 320	800 x 320	120-320 x 453
Longueur en mm / Länge in mm	236	356	476	596	316	316	476	636	796	116-316
Largeur en mm / Breite in mm	236	236	236	236	156	316	316	316	316	453
Besoin en pavés / Steinbedarf kg par m <sup>2</sup> / kg pro m <sup>2</sup>	17,36/m <sup>2</sup> 270	11,57/m <sup>2</sup> 270	8,68/m <sup>2</sup> 270	6,94/m <sup>2</sup> 270	19,53/m <sup>2</sup> 270	9,77/m <sup>2</sup> 270	6,51/m <sup>2</sup> 270	4,88/m <sup>2</sup> 270	3,91/m <sup>2</sup> 270	9,40/m <sup>2</sup> 270
Pièces par palette / Stück pro Palette	105	63	42	42	84	42	28	28	14	21
m <sup>2</sup> par palette / m <sup>2</sup> pro Palette	6,07	5,48	4,88	6,09	4,31	4,30	4,06	5,84	3,59	2,23
kg par palette / kg pro Palette	1640	1480	1320	1640	1160	1170	1100	790	970	600
Lots par palette / Lagen pro Palette	7	7	7	7	7	7	7	7	7	7
Pièces par lot / Stück pro Lage	15	9	6	6	12	6	4	4	2	3
Teintes / Farben										
<b>Fino:</b> Gris argent / Silber-Grau	●	●	●	●	●	●	●	●	●	●
Gris platine / Platin-Grau	●	●	●	●	●	●	●	●	●	●
Gris titane / Titan-Grau	●	●	●	●	●	●	●	●	●	●
Porphyre / Porphyr	●	●	●	●	●	●	●	●	●	●
Jaune sable / Sandstein-Gelb	●	●	●	●	●	●	●	●	●	●
<b>Finero:</b> Gris argent / Silber-Grau	●	●	●	●	●	●	●	●	●	●
Gris platine / Platin-Grau	●	●	●	●	●	●	●	●	●	●
Gris titane / Titan-Grau	●	●	●	●	●	●	●	●	●	●
Porphyre / Porphyr	●	●	●	●	●	●	●	●	●	●
Jaune sable / Sandstein-Gelb	●	●	●	●	●	●	●	●	●	●
<b>Tecto:</b> Gris argent / Silber-Grau	●	●	●	●	●	●	●	●	●	●
Gris platine / Platin-Grau	●	●	●	●	●	●	●	●	●	●
Gris titane / Titan-Grau	●	●	●	●	●	●	●	●	●	●
Porphyre / Porphyr	●	●	●	●	●	●	●	●	●	●
Jaune sable / Sandstein-Gelb	●	●	●	●	●	●	●	●	●	●
<b>Pur:</b> Granit gris clair / Granit-Hellgrau	●	●	●	●	●	●	●	●	●	●

Epaisseur / Stärke	120 mm							160 mm			
	200 x 200	400 x 400	600 x 400	600 x 600	800 x 400	1200 x 400	960 x 480	480 x 240	640 x 320	1200 x 400	960 x 480
Longueur en mm / Länge in mm	196	396	596	596	796	1196	956	476	636	1196	956
Largeur en mm / Breite in mm	196	396	396	596	396	396	476	236	316	396	476
Besoin en pavés / Steinbedarf kg par m <sup>2</sup> / kg pro m <sup>2</sup>	25,00/m <sup>2</sup> 270	6,25/m <sup>2</sup> 270	4,17/m <sup>2</sup> 270	2,78/m <sup>2</sup> 270	3,13/m <sup>2</sup> 270	2,08/m <sup>2</sup> 270	2,17/m <sup>2</sup> 270	8,68/m <sup>2</sup> 360	4,88/m <sup>2</sup> 360	2,08/m <sup>2</sup> 360	2,17/m <sup>2</sup> 360
Pièces par palette / Stück pro Palette	126	42	28	14	14	14	14	30	20	10	10
m <sup>2</sup> par palette / m <sup>2</sup> pro Palette	5,04	6,77	6,82	5,04	4,52	6,72	6,45	3,46	4,10	4,80	4,61
kg par palette / kg pro Palette	1380	1830	1840	1430	1220	1940	1740	1290	1540	1810	1740
Lots par palette / Lagen pro Palette	7	7	7	7	7	7	7	5	5	5	5
Pièces par lot / Stück pro Lage	18	6	4	2	2	2	2	6	4	2	2
Teintes / Farben											
<b>Fino:</b> Gris argent / Silber-Grau	●	●	●	●	●	●	●	●	●	●	●
Gris platine / Platin-Grau	●	●	●	●	●	●	●	●	●	●	●
Gris titane / Titan-Grau	●	●	●	●	●	●	●	●	●	●	●
Porphyre / Porphyr	●	●	●	●	●	●	●	●	●	●	●
Jaune sable / Sandstein-Gelb	●	●	●	●	●	●	●	●	●	●	●
<b>Finero:</b> Gris argent / Silber-Grau	●	●	●	●	●	●	●	●	●	●	●
Gris platine / Platin-Grau	●	●	●	●	●	●	●	●	●	●	●
Gris titane / Titan-Grau	●	●	●	●	●	●	●	●	●	●	●
Porphyre / Porphyr	●	●	●	●	●	●	●	●	●	●	●
Jaune sable / Sandstein-Gelb	●	●	●	●	●	●	●	●	●	●	●
<b>Tecto:</b> Gris argent / Silber-Grau	●	●	●	●	●	●	●	●	●	●	●
Gris platine / Platin-Grau	●	●	●	●	●	●	●	●	●	●	●
Gris titane / Titan-Grau	●	●	●	●	●	●	●	●	●	●	●
Porphyre / Porphyr	●	●	●	●	●	●	●	●	●	●	●
Jaune sable / Sandstein-Gelb	●	●	●	●	●	●	●	●	●	●	●
<b>Pur:</b> Granit gris clair / Granit-Hellgrau	●	●	●	●	●	●	●	●	●	●	●



**Fabrication spéciale soumise à conditions. Voir page 298 / Auftragsbezogene Sonderfertigung auf Anfrage. Siehe Seite 298**  
**Produit en stock ou livrable sous quelques jours / Artikel vorrätig oder innerhalb einiger Tage lieferbar**  
**Produit toujours en stock / Lagerware (immer vorrätig)**

Informations techniques transmises à titre indicatif. / Technische Informationen werden nur unverbindlich angegeben.