

Dalles vieilles style XVIII^{ème} / Antike Platten Stil XVIII Jhdt.

Girpav[®]



Les dalles GIRPAV sont des matériaux modernes conçus à base d'agrégats naturels qui répondent aux contraintes de l'environnement, respectent le ton chaud et la patine de la pierre, tout en préservant le patrimoine architectural. De par leur formulation, l'aspect ancien et les différentes nuances s'obtiennent dans le temps. Ces matériaux demandent à être sollicités pour obtenir leur patine maximale. La gamme comprend dalles, pavés et tous les accessoires de finition dans trois coloris : aspect calcaire vieilli, pierre de tanin (type grès des Vosges), pierre de cobaltium (type pierre bleue).

Les dalles GIRPAV sont des produits d'aspect rustique et de fabrication artisanale. Ils peuvent présenter des variations dimensionnelles de plus au moins 0,5 cm afin d'obtenir la finition des dalles de style XVIII^{ème}.

GIRPAV Platten sind moderne Materialien hergestellt aus natürlichen Zuschlagsstoffen die den Umwelteinflüssen widerstehen, den warmen Farbton und die Patina von Naturstein wiedergeben und sich harmonisch in das architektonische Erbe einfügen. Durch das Spezialrezept ergeben sich im Laufe der Zeit ein „gealtertes“ Aussehen und unterschiedliche Farbnuancen. Diese Materialien erlangen durch eine intensive Nutzung ihre maximale Ausstrahlung. Die Produktfamilie beinhaltet Platten, Pflastersteine und alle Zusatzartikel für eine Komplette Garten- oder Stadtgestaltung in drei Farben: antik Kalk, Taninrot und Kobaltblau.

GIRPAV Platten sind Produkte mit einem rustikalen Aussehen aus handwerklicher Herstellung. Sie können Größenunterschiede von einem halben Zentimeter aufweisen um dem Stil aus dem 18ten Jahrhundert gerecht zu werden.

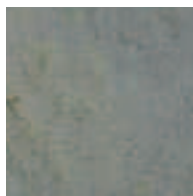
Teintes / Farben



Calcaire vieilli / Beige



Pierre de Tanin / Rot

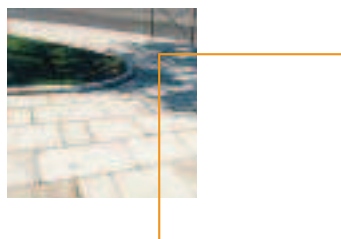


Pierre de Cobaltium / Blau Grau



Afin d'obtenir le meilleur résultat de finition et de résistance, nous préconisons de poser ces produits sur un mortier de pose. Avant l'exécution des joints, il est souhaitable d'humidifier les dalles au jet d'eau. Les dalles seront enchâssées dans le mortier de pose. Des joints de 1 à 1,5 cm sont nécessaires pour obtenir une finition rustique. Les joints seront faits au mortier (semi-liquide). Une fois la prise débutée, le nettoyage pourra être fait au jet d'eau (en maintenant une pression constante) ou à l'éponge. S'il restait du mortier sur les dalles, frotter la surface à l'aide d'un mélange sec de ciment et de sable. Le nettoyage à l'acide est à proscrire. Le respect de ces quelques règles contribue à l'esthétique et à la réussite du dallage.

Um die bestmöglichen Resultate und den Widerstand zu erreichen raten wir die Produkte in Mörtel zu verlegen. Vor dem Verfugen ist es wünschenswert die Platten mit einem Wasserschlauch zu befeuchten. Die Platten werden in Verlegemörtel eingefasst. Eine Fugenbreite von 1 bis 1,5 cm ist erforderlich um eine antikes Aussehen zu erreichen. Die Fugen werden mit Fugenmörtel gefüllt. Sobald die Mischung eingezogen ist kann mit einem Schwamm oder einem sanften Wasserstrahl die Oberfläche gesäubert werden. Überschüssigen Mörtel kann mit einer trockenen Mischung von Zement und Sand entfernt werden. Säure ist zu vermeiden. Sich an diese paar Regeln zu halten trägt zum Gelingen und der Schönheit des Plattenbelags bei.





Dalles vieilles (ensemble de 3 éléments)
Antike Platten (3er Pack)

Epaisseur / Stärke	25 mm			35 mm			50 mm			80 mm		
	DGVE 2,5			DGVE 3,5			DGVE 5			DGVE 8		
Longueur en mm / Länge in mm	600	400	200	600	400	200	600	400	200	600	400	200
Largeur en mm / Breite in mm	300	300	300	300	300	300	300	300	300	300	300	300
kg par m ² / kg pro m ²	55			74			106			170		
m ² par palette / m ² pro Palette	15,12			15,12			15,12			8,64		
Tolérance en mm / Toleranz in mm	env. 5 / ca. 5			env. 5 / ca. 5			env. 5 / ca. 5			env. 5 / ca. 5		
Teintes et N° d'article / Farben und Artikel-Nr.												
Calcaire vieilli / Beige	● 5200000186			● 5200000126			● 5200000129			● 5200000135		
Pierre de Tanin / Rot	● 5200000187			● 5200000127			● 5200000130			●		
Pierre de Cobaltium / Blau Grau	● 5200000188			● 5200000128			● 5200000131			●		



DGVE 2,5/3,5/5,0: Pour trafic piétonnier / Nur für Fußgängerbelastung

DGVE 8: Carrossable / Befahrbar

Vendu par lot complet de 1,08 m² (3 dalles de chaque dimension) / Verkaufseinheit: 1,08 m² (3 Platten pro Größe)



Dalles vieilles à bord arrondi (ensemble de 3 éléments)
Antike Platten mit runder Kante (3er Pack)

Epaisseur / Stärke	35 mm			80 mm		
	DGVAR 3,5			DGVAR 8		
Longueur en mm / Länge in mm	600	400	200	600	400	200
Largeur en mm / Breite in mm	300	300	300	300	300	300
kg par m ² / kg pro lfm	23			53		
Tolérance en mm / Toleranz in mm	env. 5 / ca. 5			env. 5 / ca. 5		
Teintes et N° d'article / Farben und Artikel-Nr.						
Calcaire vieilli / Beige	● 5200000140			●		
Pierre de Tanin / Rot	●			●		
Pierre de Cobaltium / Blau Grau	● 5200000138			●		

D'autres exemples de pose,
des conseils techniques, des astuces...
Andere Verlegemuster,
technische Hinweise, Tipps und Tricks...
www.haus.lu