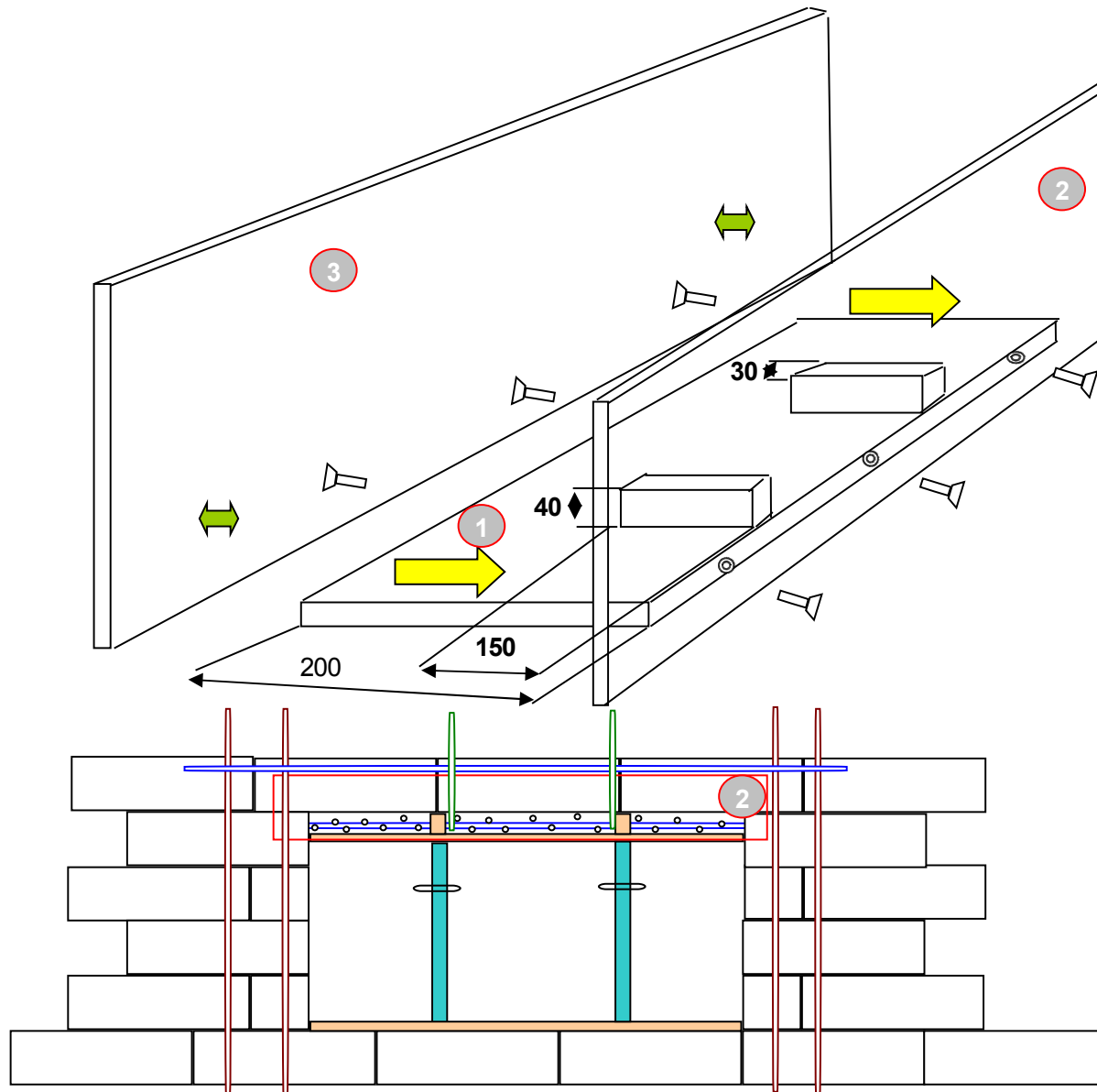


## CALPINAGE POSITIONNEMENTS SPECIAUX



**Assembler planche 1 et 2**

**Positionner** sous linteau  
fenêtre ou porte

**Fixer planche 3**

**Positionner** le ferrailage  
**horizontal**

**Positionner** les **crosses**

**Monter** le rang restant  
jusqu'à hauteur de dalle

**Positionner** le ferrailage  
**vertical**

**Positionner** les étaillages

**Couler** le béton

**Retirer** les étaillages

**48 h après**, désolidariser la  
**planche 3**

**Glisser** vers l'arrière les  
planches **1 et 2 toujours**  
**assemblées**